

Herlufsholm Skole udvikler globale kompetencer

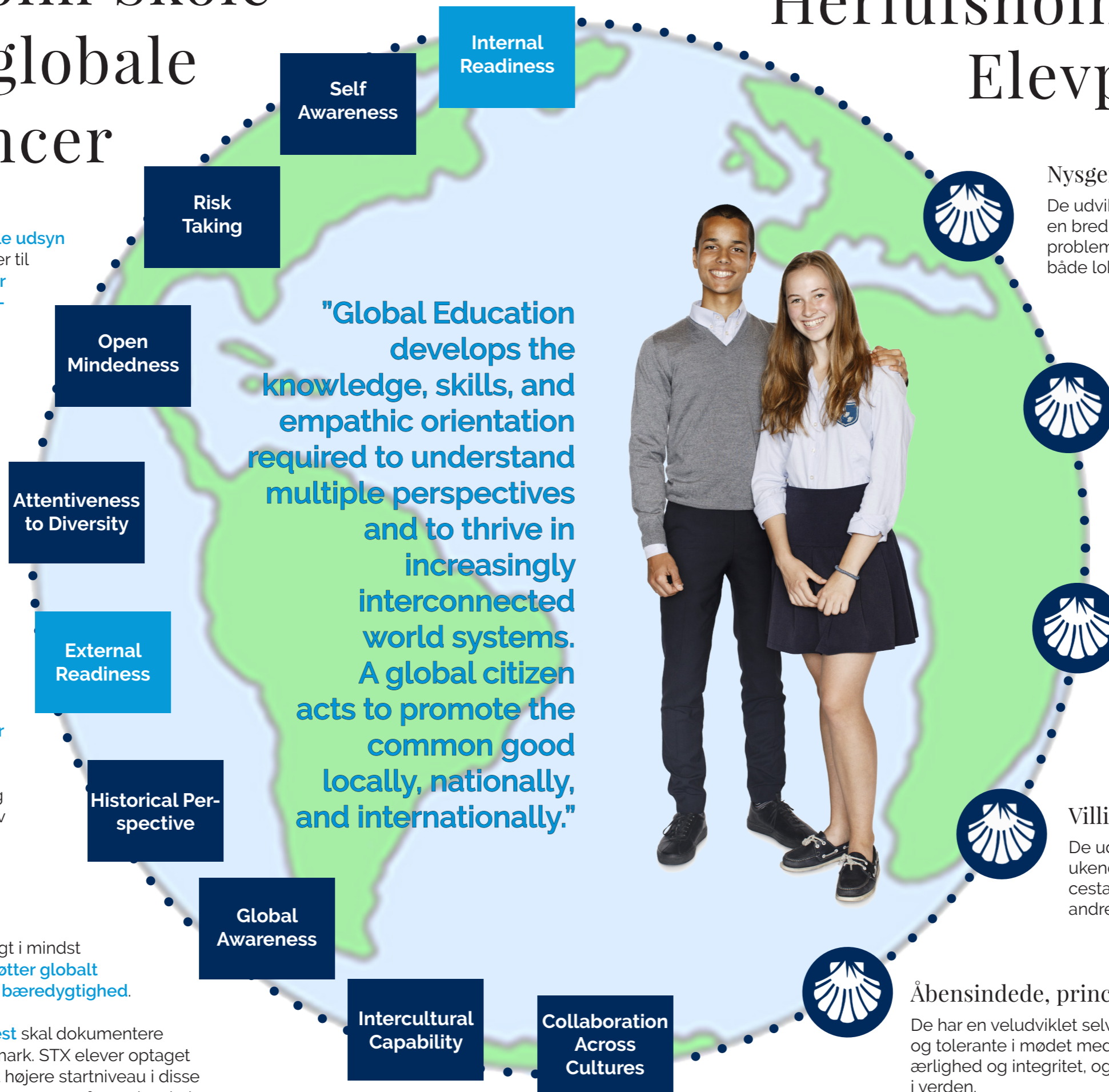
På Herlufsholm dyrker vi **det globale udsyn og den lokale forankring**. Vi bidrager til vores lokalsamfund og **samarbejder både på både nationalt og internationalt plan med uddannelsesinstitutioner, virksomheder og organisationer.**

Vores uddannelsesstilbud, **udvekslingsophold, studieture, besøg, konferencedeltagelse, velgørenhedsarbejde m.m.** skaber **unikke muligheder for læring og personlig udvikling**. Gennem fokus på uddannelse i miljø og ressourcebevidsthed udvikler viden og redskaber til at skabe ansvarlige indsatser i forhold til **FN's mål for bæredygtig udvikling** på verdensplan.

Herlufsholm Skole vil være en unik og førende skole i Norden, **der i takt med globale udfordringer** giver skolens elever en stærk faglig uddannelse, en nutidig dannelse, evnerne til at arbejde med viden, og lysten til i deres videre karriere og liv at gøre en positiv forskel.

Målene er:

- Alle skolens klasser deltager årligt i mindst et flerfagligt projekt der **understøtter globalt udsyn, social ansvarlighed eller bæredygtighed.**
- **Global Competence Aptitude Test** skal dokumentere et højt niveau i forhold til benchmark. STX elever optaget fra egen grundskole skal have et højere startniveau i disse tests end gennemsnittet for elever optaget fra andre skoler.



Herlufsholms Elevprofil

Nysgerrige, kritisk og kreativt tænkende
De udvikler læringskompetencer og forståelse for en bred række discipliner, har en analytisk tilgang til problemløsning og engagerer sig i emner og ideer af både lokal og global betydning.

Initiativrige og ansvarlige
De træffer etiske og velovervejede beslutninger, såvel individuelt som i fællesskab. De tør stå frem, og de ved at med privilegier følger ansvar.

Reflekterede og balancerede
De forstår deres egen rolle i en større sammenhæng og betydningen af deres bidrag til fællesskabet, og de værdsætter værdien af at udvikle sig både fagligt og personligt.

Villige til at møde udfordringer
De udviser personligt mod i mødet med det ukendte, og arbejder innovativt og ressourcestærkt både selvstændigt og sammen med andre.

Åbensindede, principfaste og omsorgsfulde
De har en veludviklet selvforståelse og er udadvendte og tolerante i mødet med andre. De agerer med empati, ærlighed og integritet, og ønsker at gøre en positiv forskel i verden.